

**PANELES CONCEPTUALES PARA TECHOS y PAREDES****CARACTERÍSTICAS**

DOREMI es un panel absorbente, con un núcleo de fibra de poliéster revestido con un tejido acústico, diseñado para ser instalado como elemento decorativo y acústico en techos y paredes. Por su elevado coeficiente de absorción, especialmente en el espectro de la voz humana, es ideal para controlar la reverberación en espacios públicos interiores.

**ESPECIFICACIONES**


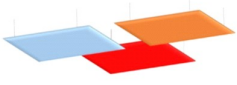
Naturaleza del material	Fibra de poliéster.
Reacción al fuego	B s2 d0. (Euroclases)
Tejido	Trevira CS.
Estructura	No.
Costuras	No.
Espesor	40 ± 2 mm.
Reciclabilidad	100 % reciclable.

Las propiedades absorbentes de los productos tradicionales del mercado manifiestan una capacidad muy baja para absorber las bajas frecuencias (por debajo de los 500 Hz), progresivamente, absorben algo más las medias frecuencias (de 500 a 1000 Hz) y las más altas (por encima de los 2000 Hz).

Con la tecnología desarrollada por Croxon, se pueden hacer correcciones acústicas de forma sencilla y rápida, tanto en ambientes nuevos como en los ya existentes. El diseño y la densidad variable de los materiales del DOREMI permiten conseguir una absorción selectiva de las diversas frecuencias y optimizar la acústica del recinto, a pesar del reducido espesor de los paneles. La ausencia de estructuras rígidas y costuras y la peculiaridad del material con la que están fabricados los paneles, los hacen muy livianos, poco voluminosos y adaptables a todos los ambientes. Su diseño especial reduce las reflexiones.

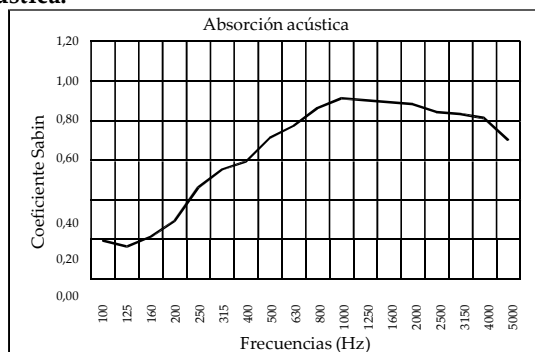


**Presentación:**

DOREMI			
Producto	Tipos	Aplicaciones	Dimensiones (mm)
	<b>Arpeggio</b>	Panel modular para techos mediante perfilería	40 x 600 x 600 40 x 600 x 1200
	<b>Adagio</b>	Panel para suspender del techo	40 x 450 x 600 40 x 450 x 800 40 x 450 x 900 40 x 450 x 1000 40 x 450 x 1200
	<b>Sonata</b>	Panel para paredes	40 x 600 x 600 40 x 600 x 800 40 x 600 x 900 40 x 600 x 1140
	<b>Bemol</b>	Baffle para suspender del techo	40 x 800 x 800 40 x 900 x 900

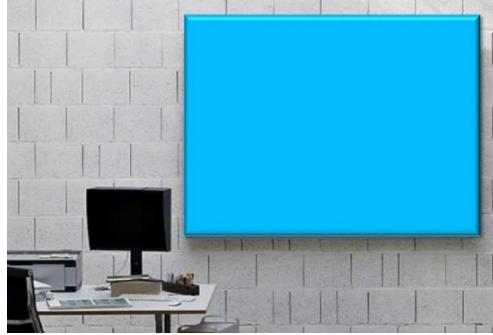


Estudio de grabación SONOBALANCE (Granada)

**Absorción acústica:**


F (Hz)	$\alpha$	F (Hz)	$\alpha$
100	0,22	800	1,10
125	0,18	1000	1,19
160	0,34	1250	1,16
200	0,42	1600	1,18
250	0,58	2000	1,17
315	0,74	2500	1,23
400	0,89	3150	1,24
500	0,98	4000	1,27
630	0,94	5000	1,23

 Absorción global según norma UNE EN ISO 354 Clase A:  $\alpha_w = 0,80$



Sonata en Oficina

### APLICACIONES

CROXON DOREMI se aplican como elemento decorativo y acústico en techos desmontables y revestimiento de paredes y techos en:

- Auditorios, escuelas de música, estudios de grabación, restaurantes y locales de ocio.
- Salas de control acústico, platós de televisión y estudios de sonido, bibliotecas, comercios, etc.
- Áreas de trabajo, pasillos, corredores, comedores, bares, pubs, discotecas, etc.
- Aulas, sala de reuniones, oficinas, tiendas, centros comerciales, salas de doblaje, etc.
- Museos, gimnasios, iglesias, auditorios, hoteles, etc.

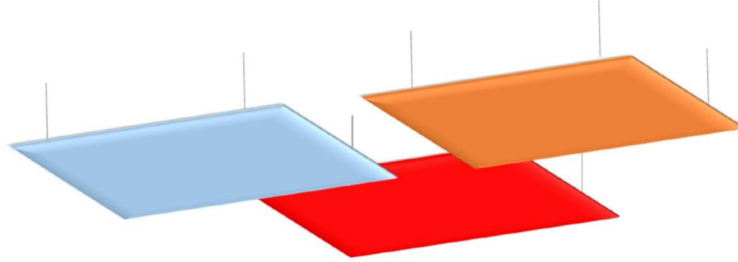


Centro de visitantes. Parque Nacional de Ordesa

### PROPIEDADES

- Excelente capacidad de absorción a bajas y medias frecuencias.
- No absorbe humedad ni es putrescible.
- No se deshilacha. Resistente al polvo. Sin costuras. Un cuerpo único.
- No constituye alimento para insectos y roedores.
- No desprende partículas. Es un producto inocuo. No irrita las mucosas ni la piel.
- Evita las reflexiones acústicas.
- Fáciles de instalar.

Los paneles DOREMI optimizan brillantemente los entornos al reducir las indeseadas reverberaciones para mejorar significativamente las experiencias acústicas. Los paneles DOREMI combinan la ingeniería avanzada, la alta calidad de los materiales y las formas innovadoras adaptables a multitud de espacios. Experimente las características únicas y vea por qué los arquitectos y diseñadores de interiores prefieren los paneles acústicos de Croxon.



Paneles Adagio para suspender mediante cables o Velcro del techo.

#### **IMPACTO MEDIOAMBIENTAL**

Los paneles DOREMI son reciclables al 100 %.

#### **MANTENIMIENTO**

Limpiar con vapor, un cepillo suave o un paño húmedo. En caso de re-entelar posibles paneles estropeados, consultar con Croxon.

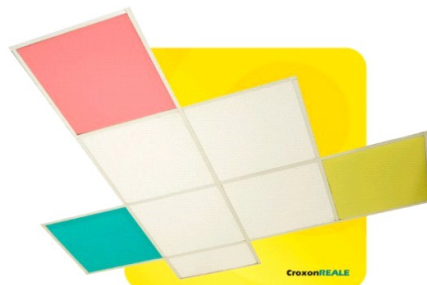


Bemol, baffle para suspender del techo

#### **INSTALACIÓN**

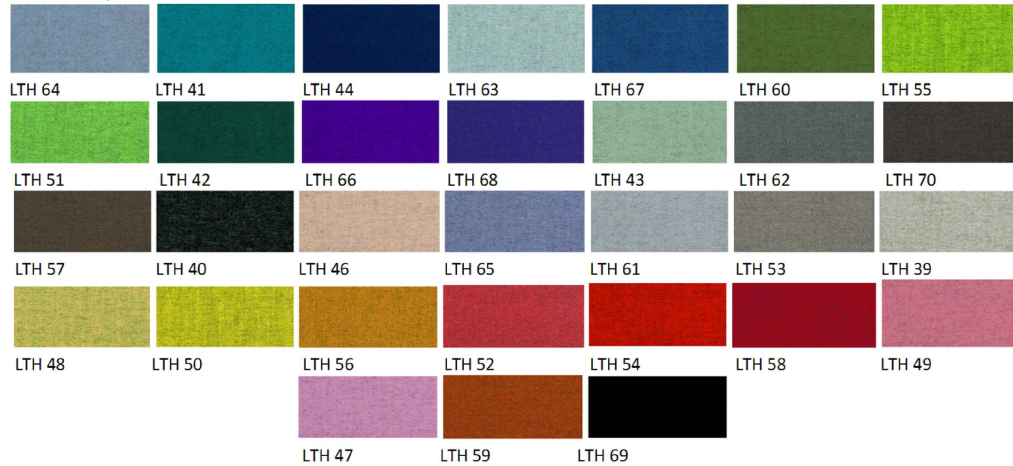
Todos los paneles DOREMI se suministran listos para ser instalados La instalación es sumamente fácil y sencilla.

La sencillez del diseño de los paneles DOREMI hace que su aplicación abarque un amplio cambio de posibilidades con el fin de conseguir una sonoridad adecuada sin renunciar a su estética.



Paneles Arpegio sobre perfilaría metálica.

**Blazier Lithe, de Camira:**



**Nexus:**



**MAYOR INFORMACION CONSULTAR:**



**DISTRIBUIDOR AUTORIZADO**

**Jirón Tomás Ramsey 930 Oficina 805 Magdalena del Mar**  
**Teléfono 51 1 635 3485 [kankio@kankio.com](mailto:kankio@kankio.com) [www.kankio.com](http://www.kankio.com)**