



Microorganismos Eficaces™



## SUELOS SANOS = PLANTAS FUERTES Y MÁS PRODUCTIVAS = ALIMENTOS SANOS

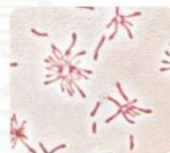


**EM™** significa **Microorganismos Eficaces EM™**, es un consorcio de varios microorganismos benéficos de origen natural de 3 géneros principales: bacterias fototróficas, bacterias ácido lácticas y levaduras.

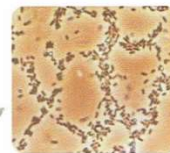
La tecnología **EM™** fue desarrollada en la década de los ochenta por el Dr. Teruo Higa, profesor de la Universidad Ryukyus, Okinawa, Japón, como alternativa al uso de agroquímicos. Actualmente la tecnología **EM™** es usada en más de 143 países a nivel mundial, para:

- Mejorar las condiciones físicas, químicas y biológicas del suelo.
- Optimizar el crecimiento de las plantas y prevenir la presencia de plagas y enfermedades.
- Elaboración de abonos orgánicos
- Crianza y sanidad animal
- Tratamiento de aguas residuales

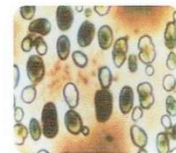
*“Deje que nuestros microorganismos trabajen para usted”*



**Bacterias Ácido Lácticas**  
(*Lactobacillus spp.*)



**Levaduras**  
(*Saccharomyces spp.*)



**Bacterias Fotosintéticas**  
(*Rhodospseudomonas spp.*)



EMPRESA DISTRIBUIDORA AUTORIZADA

Jirón Tomás Ramsey 930 Oficina 805 Magdalena del Mar  
Teléfono 51 1 635 3485 [kankio@kankio.com](mailto:kankio@kankio.com) [www.kankio.com](http://www.kankio.com)

Dr. Higa's Original

# EM COMPOST<sup>®</sup>

Microorganismos Eficaces<sup>™</sup>

**EM COMPOST<sup>®</sup>** es un cultivo mixto de microorganismos benéficos de origen natural; su contenido no afecta al ambiente ni a la salud de las personas o animales que se encuentren en contacto con él.

Producto autorizado para su uso en la producción orgánica.



## ACTIVACIÓN

Los microorganismos presentes en la tecnología **EM COMPOST<sup>®</sup>** están latentes y deben activarse antes de usar.



**1** Mezclar 1 litro de melaza (5%) en 18 litros de agua sin cloro (90%) y agregar 1 litro de **EM COMPOST<sup>®</sup>** (5%).



**2** Colocar la mezcla en un bidón limpio y cerrarlo herméticamente (sin aire).



**3** Dejar reposar por 3 a 6 días en un ambiente bajo sombra.



1 litro de **EM COMPOST<sup>®</sup>** rendirá 20 litros de **EM COMPOST<sup>®</sup> - Activado (EMA)**.  
El **EMA** debe usarse antes de los 30 días de activado.

## DOSIS

Aplicación al suelo:

**NO MEZCLAR CON FUNGICIDAS**

- 1 litro **EM·COMPOST<sup>®</sup> - Activado** por mochila de 20 litros.
- Usar de 40 litros **EM·COMPOST<sup>®</sup> - Activado** por hectárea.
- Se recomienda hacer 5 aplicaciones al suelo (una vez por semana), vía sistema de riego o bomba mochila.

Elaboración de abono orgánico:

- Un litro **EM·COMPOST<sup>®</sup> - Activado** por mochila de 20 litros.
- Se recomienda usar 20 litros de **EM·COMPOST<sup>®</sup> - Activado** para 10 TM de materia orgánica.

## PROCEDIMIENTO Y ELABORACIÓN DE COMPOST CON MICROORGANISMOS EFICACES<sup>™</sup>

Materiales que se pueden utilizar: Guano, cenizas, roca fosfórica, rastrojos, vegetales picados y otros residuos orgánicos disponibles en la zona.

- 1.- Sobre una superficie compacta, se extienden los residuos orgánicos, se humedecen y se aplica el **EM·COMPOST<sup>®</sup> - Activado**. La humedad de la pila debe oscilar entre 50 y 60%.
- 2.- Posteriormente se procede a formar la pila en forma de pirámide de 0.8 - 1.5 metros de ancho, 0.5 - 1 metro de alto y de largo según el espacio disponible.
- 3.- Una vez formada la pila, es necesario cubrirla para mantener la humedad y evitar la incidencia de los rayos solares y la lluvia.
- 4.- Cada 8 - 10 días se deben hacer volteos y aplicar **EM·COMPOST<sup>®</sup> - Activado** con bomba de mochila en la dosis indicada.
- 5.- Es importante controlar que la temperatura de la pila no exceda los 45 - 50 °C para no afectar la actividad microbiana y evitar la pérdida de nitrógeno.
- 6.- Después de 4 a 6 volteos (1.5 - 2 meses) el compost está listo para ser cosechado y usarlo en campo y/o envasarlo en sacos.



Mayor información consultar a



**KANKIO<sup>®</sup>**

EDIFICACIONES SALUDABLES

Jirón Tomás Ramsey 930 Oficina 805 Magdalena del Mar  
Teléfono 51 1 635 3485 [kankio@kankio.com](mailto:kankio@kankio.com) [www.kankio.com](http://www.kankio.com)

Distribuidora Autorizada